



## 产品特点

※依机型规格差异，各有不同特点。



密闭式叶轮

### 1 电缆基座

马达接线特别加强防水处理，电缆基座以环氧树脂Epoxy填补空隙，能有效阻隔水汽从电缆线进入马达机体内，达到防漏、防潮要求。



### 2 马达过载保护器

自动复归型过载保护器，在电流或温度异常之状况下，保护器就会开始动作，自动切断电源，防止马达烧损。（L-200A以上无）



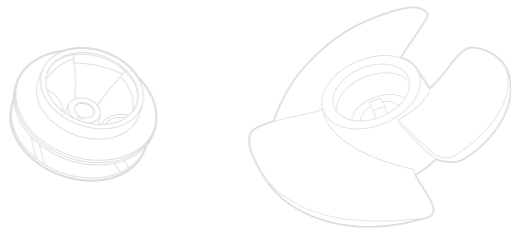
### 3 高效率干式马达

干式水中鼠笼型感应电动机设计，马达启动、负载耐久性及温升特性，都经过精密的设计考量，线圈以特殊绝缘处理，效能更高，使用更持久。



### 4 双组式机械密封

采用双组式SiC碳化硅(Silicon Carbide)机械密封，耐氧化、耐腐蚀及耐磨耗特性，适合长时间运转使用；双组式更提供两道防水褶皱面，达到完全防水不泄漏，使用寿命长。



# IC/L&LH

## 水陆两用泵浦/ 大排水泵浦

50Hz

**HCP** 专业·创新·服务·责任  
www.hcppump.cn



官方网站



微信公众号



选型系统

由于技术不断进步，本公司保留修改设计及规格的权利，不另行通知。  
著作权 © 2026 河见电机工业股份有限公司 版权所有  
D1CLCS5-2603

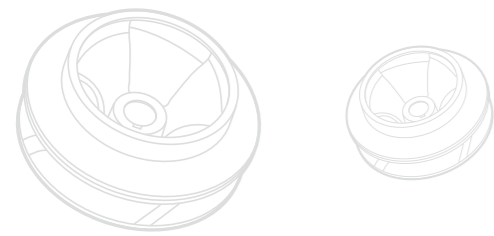
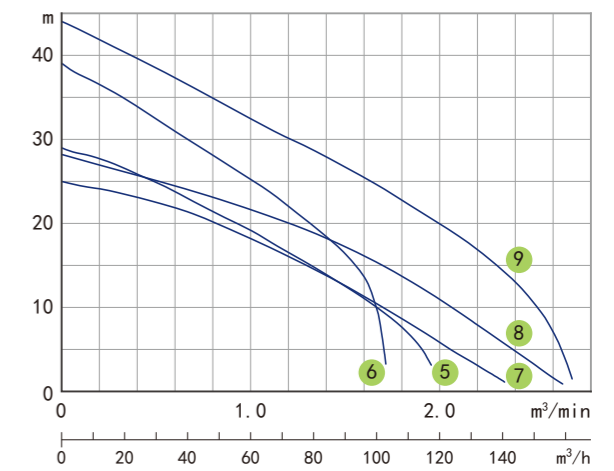
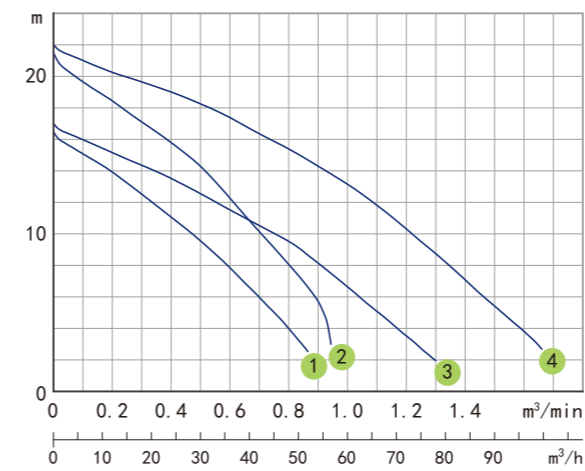
make future flow  
泵浦科技，美好未来

# IC 系列特点

- 自冷式泵浦，水流流经马达侧，马达温升低，散热效果佳，适合低水位长期运转。
- 泵浦内部铸件全部采用环氧树脂高固型涂料处理，防锈效果加倍。
- 优异的叶轮设计，可提供高扬程、大水量的性能表现，并具有极佳的吸力(最大约8m)，适用于井用抽水。
- 叶轮采用铬钢材质(Chrome Steel)，硬度可达HRC 30~35度，更耐腐蚀、更耐磨耗，泵浦的使用寿命也更加延长。
- 干式马达设计、全铸铁电动机外壳，铸铁框架散热快，高精密度组装，内含马达过载保护器，马达不易烧损，配备双组式SiC碳化硅(Silicon Carbide)机械密封及油封，EPOXY防水电缆基座，防水结构极佳，耐用寿命长。
- 可选配 ADTC(Adapter Connection) 接续款泵浦，陆上安装可用于中继排水或管路加压使用。



## 性能曲线 / 规格表



## 主要标准规格

规格	说明
液温	0~40° C
电动机	2 极 · 干式鼠笼型电动机
绝缘等级	F 级 · H 级
防水等级	IP68
保护装置	马达过载保护器
密封	双组式机械密封
叶轮	密闭式
项目	材质
外罩壳	SUS304
上盖	FC200
马达框架	FC200
轴心	SUS403 · SUS304 · SUS420J2
密封	CA/CE & SiC/SiC
罩壳	FC200 · FCD500
叶轮	铬钢
电缆线	VCT / H07RN-F

## 型式说明

IC 泵浦型式	3 口径 inch	2 马力 HP	B 款式
IC 泵浦型式	4 口径 inch	10 马力 HP	

## 用途

- 鱼塭、水产养殖之供水排水
- 农田水井抽水灌溉
- 景观用水，园艺灌溉
- 基础施工排水、点井降排水
- 其他场合之供排水

型式 Model	功率 kW (HP)	口径 Inch (mm)	相数 Ø	启动方式	标准扬程 m	标准水量		通过粒径 mm	重量 kg	
						m³/min	m³/h		1Ø	3Ø
1 IC-32B	1.5 (2)	3" (80)	1	电容	9.5	0.5	30	10	40	36
2 IC-33B	2.2 (3)	3" (80)	3	直入	14	0.5	30	10	45	39
3 IC-43B	2.2 (3)	3.5" (90) / 4" (100)	1	电容	9.5	0.8	48	10	45	39
4 IC-45B	3.7 (5)	3.5" (90) / 4" (100)	3	直入	13	1.0	60	10	-	44
5 IC-48	5.5 (7.5)	4" (100)	3	直入	19	1.0	60	10	-	75
6 IC-410	7.5 (10)	4" (100)	3	直入	25.5	1.0	60	10	-	80
7 IC-68	5.5 (7.5)	6" (150)	3	直入	12	1.5	90	10	-	78
8 IC-610	7.5 (10)	6" (150)	3	直入	17	1.5	90	10	-	81
9 IC-615	11 (15)	6" (150)	3	直入	26.5	1.5	90	10	-	124

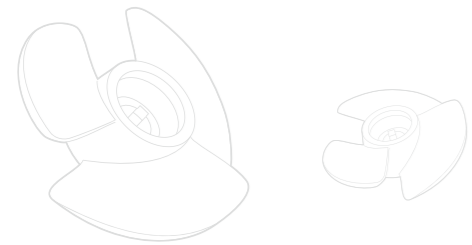
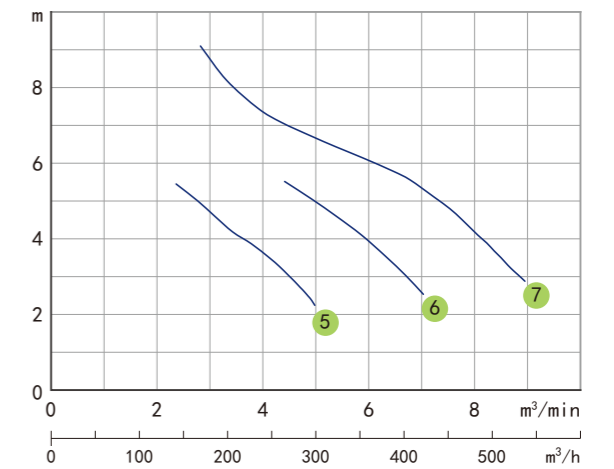
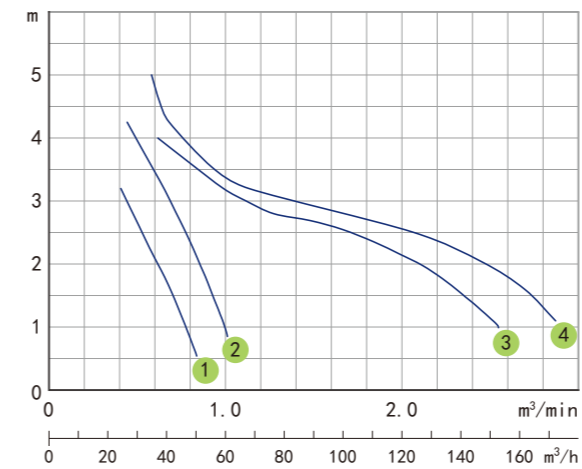
※ 泵浦重量不含电缆线、出口管。

# L 系列特点

- 重量轻，容易操作，便利修护。
- 轴流式及混流式叶轮设计，低扬程大水量，省能源，具高经济效益。
- 叶轮ALBC3铝青铜材质，属于铜材质中的优秀等级，兼具抗海水腐蚀，叶轮经久耐用。
- 泵浦FC200铸铁零件采用环氧树脂高固型涂料处理，防锈效果加倍。
- 标准配备阳极片，能有效减缓泵浦在海水中的腐蚀速度，延长泵浦使用寿命。
- 泵浦结构坚实，使用干式马达、机械密封，防水效果佳，叶轮有导流装置设计，让水流更顺畅，可长期运转使用，配备EPOXY防水电缆基座，泵浦防水等级符合IP68。



## 性能曲线 / 规格表



## 主要标准规格

规格	说明
液温	0~40° C
电动机	2 极 / 4 极 · 干式鼠笼型电动机
绝缘等级	B 级 · F 级 · H 级
防水等级	IP68
保护装置	马达过载保护器 · 无装置
密封	双组式机械密封
叶轮	轴流式 · 混流式
项目	材质
外罩壳	SUS304
上盖	FC200 · BC6
马达框架	FC200 · SUS304
轴心	SUS304
密封	CA/CE & SiC/SiC · CA/CE & CA/CE
罩壳	FC200
叶轮	ALBC3
过滤器	SUS304
电缆线	VCT / H07RN-F

## 型式说明

L - 4	1	A	
泵浦型式	口径 inch	马力 HP	款式
L - 200	A		
泵浦型式	口径 inch	款式	

## 用途

- 养殖渔业，农业灌溉，低洼地区淹水排除
- 景观瀑布用水
- 水利工程供排水
- 其他用途之大水量供排水

型式 Model	功率 kW (HP)	口径 Inch (mm)	相数 Ø	启动方式	标准扬程 m	标准水量		通过粒径 mm	重量 kg	
						m³/min	m³/h		1Ø	3Ø
1 L-405A	0.4 (0.5)	3.5" (90) 4" (100)	1 3	电容 直入	1.5	0.7	42	10	25	25
2 L-41A	0.75 (1)	3.5" (90) 4" (100)	1 3	电容 直入	3	0.7	42	10	26	26
3 L-62A	1.5 (2)	6" (150)	3	直入	2	2.0	120	20	-	51
4 L-63A	2.2 (3)	6" (150)	3	直入	2.5	2.0	120	20	-	52
5 L-200A	5.5 (7.5)	8" (200)	3	直入	4	3.5	210	22	-	116
6 L-250A	7.5 (10)	10" (250)	3	直入	4	5.5	330	22	-	157
7 L-300B	11 (15)	10" (250) 12" (300)	3	直入	5	7.0	420	33	-	198

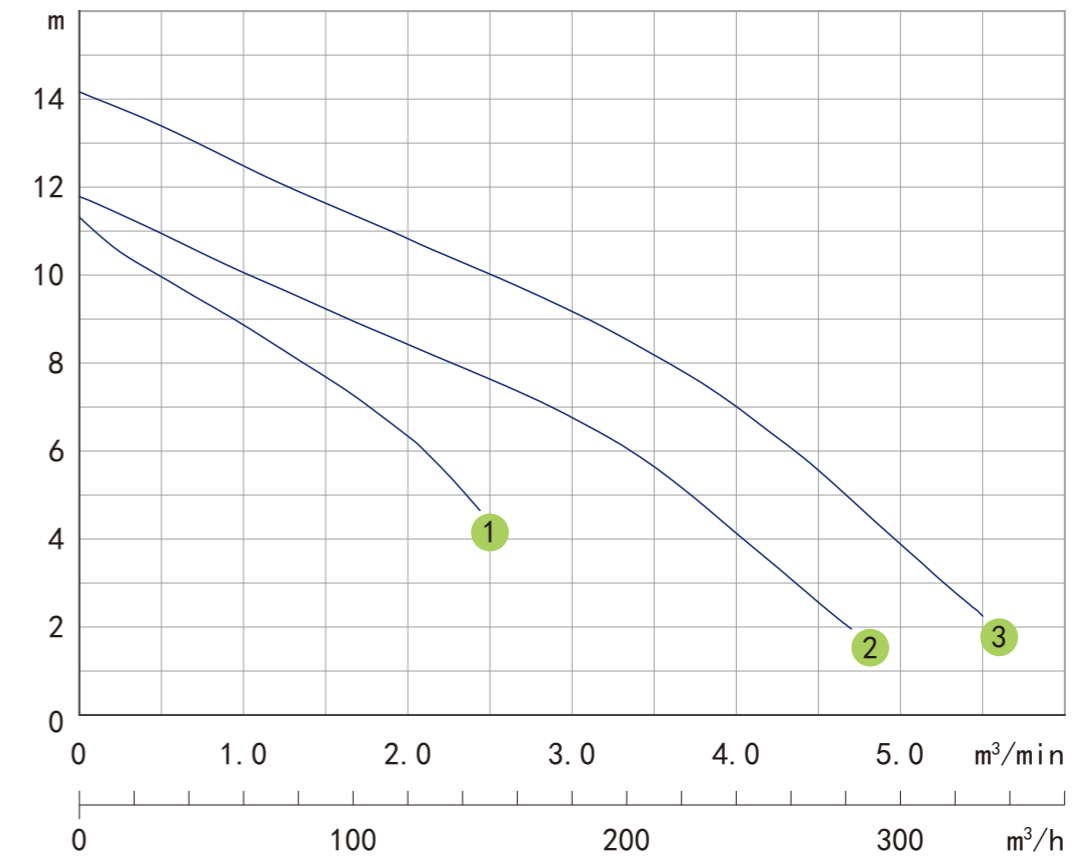
※ 泵浦重量不含电缆线、出口管。

# LH 系列特点

- 自冷式泵浦，水流流经马达侧，马达温升低，散热效果佳，适合低水位长期运转。
- 叶轮、耐磨片采用铬钢(Chrome Steel)材质，硬度可达HRC 30~35度，罩壳为灰口铸铁经热处理(FC200)材质，提供更强耐磨性，可抗泥砂水磨损。
- LH系列叶轮具离心密闭式之高效率，高扬程特性，也具大排水特性，可长距离输送水体。
- 标准配备阳极片，能有效减缓泵浦在海水中的腐蚀速度，延长泵浦使用寿命。
- 可选配 ADTC(Adapter Connection) 接续款泵浦，陆上安装可用于中继排水或管路加压使用。



## 性能曲线 / 规格表



## 主要标准规格

规格	说明
液温	0~40° C
电动机	4 极 · 干式鼠笼型电动机
绝缘等级	F 级 · H 级
防水等级	IP68
保护装置	马达过载保护器
密封	双组式机械密封
叶轮	密闭式
项目	材质
外罩壳	SUS304
上盖	FC200
马达框架	FC200
轴心	SUS304
密封	CA/CE & SiC/SiC
罩壳 + 耐磨片	FC200 + 铬钢
叶轮	铬钢
过滤器	SUS304
电缆线	VCT / H07RN-F

## 型式说明

LH -	6	5
泵浦	口径	马力
型式	inch	HP

## 用途

- 水产养殖
- 农业灌溉
- 河川整治排水
- 工事用水
- 景观用水



ADTC 接续款

型式 Model	功率 kW (HP)	口径 Inch (mm)	相数 Ø	启动方式	标准扬程 m	标准水量		通过粒径 mm	重量 kg 3Ø
						m³/min	m³/h		
1 LH-65	3.7 (5)	6" (150)	3	直入	6	2.0	120	20	71
2 LH-88	6 (8)	8" (200)	3	直入	5.5	3.5	210	20	136
3 LH-812	9 (12)	8" (200)	3	直入	7	4.0	240	20	143

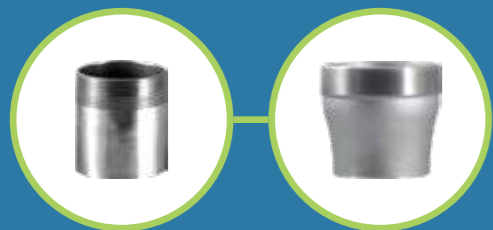
※ 泵浦重量不含电缆线、出口管。

## 出口管组配件

IC-32B~IC-45B 适用

IC-32B~IC-45B、  
L-405A ~ L-41A 适用

L-62A & L-63A & LH-65适用



3" & 3.5"  
泵浦出口管



4"  
泵浦出口管



双法兰组：L2F



下法兰面组：LOF



PVC 阀接头：IP6

IC-48~IC-610 适用

IC-615适用

LH-88 & LH-812适用



外牙组：LOT



下法兰组：LOF



双法兰组：LKF



居中法兰面组：LOC



出口法兰面组：LTF

## 型式说明

L2F 4 (3.5) - 175-180  
型式 上口径 下口径 PCD

LKF 6 - 240 \* 127  
型式 口径 上PCD 下PCD

## IC 型水陆两用泵浦

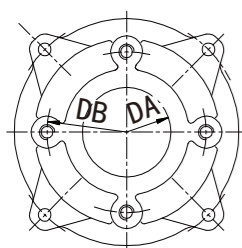
型式	规格	泵浦外罩说明	标准规格	
			下法兰面组	双法兰组
IC-32B	1.5kW*3"	3" 外筒 PF 牙纹	L2F3-145-160	
IC-33B	2.2kW*3"			
IC-43B	2.2kW*3.5"	3.5" 外筒 PF 牙纹	L2F4 (3.5)-175-180	
	2.2kW*4"	4" 外筒 PT 牙纹	L2F4-165-190	
IC-45B	3.7kW*3.5"	3.5" 外筒 PF 牙纹	L2F4 (3.5)-175-180	
	3.7kW*4"	4" 外筒 PT 牙纹	L2F4-165-190	
			下法兰面组	双法兰组
IC-48	5.5kW*4"	法兰接续面	L0F4-175-190*127	LKF4-175*127
IC-410	7.5kW*4"			
IC-68	5.5kW*6"	法兰接续面	L0F6-240*127	LKF6-240*127
IC-610	7.5kW*6"			
			居中法兰面组	
IC-615	11kW*6"	法兰接续面	L0C6-240*145	

## L & LH 型大排水泵浦

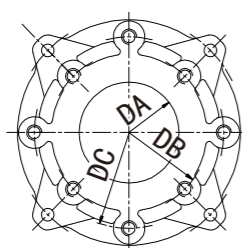
型式	规格	泵浦外罩说明	标准规格		
			插管式组	下法兰面组	出口双法兰面组
L-405A	0.4kW*3.5"	3.5" 外筒 PF 牙纹	L2F4 (3.5)-175-180		
	0.4kW*4"	4" 外筒 PT 牙纹	L2F4-165-190		
L-41A	0.75kW*3.5"	3.5" 外筒 PF 牙纹	L2F4 (3.5)-175-180		
	0.75kW*4"	4" 外筒 PT 牙纹	L2F4-165-190		
L-62A	1.5kW*6"	6" PF 内牙纹	-	L0F6-240	-
L-63A	2.2kW*6"	6" PF 内牙纹	-	L0F6-240	-
L-200A	5.5kW*8"	-	内含：L0P8 插 PVC 管	-	-
L-250A	7.5kW*10"	-	内含：L0P10 插 PVC 管	-	-
L-300B	11kW*10"	-	内含：L0P10 (12) 插 PVC 管	-	-
	11kW*12"	-	内含：L0P12 插 PVC 管	-	-
LH-65	3.7kW*6"	6" PF 内牙纹	-	L0F6-240	-
LH-88	6kW*8"	-	内含：L0P8 插 PVC 管	-	LTF8-290*240/ LTF8-295~299*240/ LTF8-285~325*240
LH-812	9kW*8"	-	内含：L0P8 插 PVC 管	-	

※L-200A~L-300B、LH88~812含L0P出口管，IC泵浦订价不含出口组与法兰，请选购各式出口组。

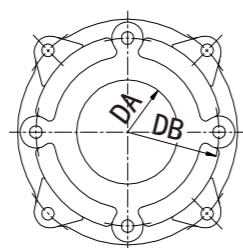
IC-32B · 33B



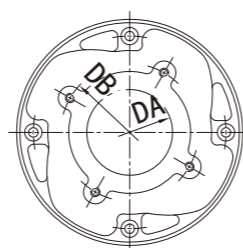
IC-43B · 45B



IC-48 · 68 · 410 · 610



IC-615 ·  
LH-65 · 88 · 812



## 罩壳盖标准孔

型式	mm			螺丝
	DA	DB	DC	
IC-32B	67	125	-	M12x25L
IC-33B				
IC-43B	80	125	150	M12x25L
IC-45B				
IC-48	87	150	-	M12x25L
IC-410				
IC-68	97	175	-	M12x25L
IC-610				

## ADTC接续款罩壳标准孔

型式	mm		螺丝
	DA	DB	
IC-615	100	175	M12x30L
LH-65	110	175	M12x35L
LH-88	135	200	M12x30L
LH-812			

## 环氧树脂高固型涂料

- 环氧树脂高固型涂料主要是由特殊环氧树脂(Epoxy Resin)、硬化剂、耐化学性颜料与转锈剂等调剂精制而成,属于高固体、重防蚀等多用途涂料,尤其对于钢铁等金属有极佳附着及防锈效果,亦具有锈蚀面渗透及附着之特性,能有效防止海水对金属锈蚀。
- 河見泵浦在产品制造时,为达到最佳的防水与防腐作用,在IC型及L&LH型全系列铸件上环氧树脂高固型(Epoxy resin high solids coating,厚度达到100μm以上)涂料,且质地坚韧具耐磨性,本身聚合力佳不易脱落,可延长泵浦使用寿命。优于业界同级泵浦喷漆等级。

## 泵浦加装阳极片

- 腐蚀是金属与周围环境发生化学反应所造成之现象,尤其是当金属零件置于海水中,会产生电极反应,造成金属迅速电解,产生腐蚀现象。
- 利用不同金属有不同电位差的原理,让较低电位的金属形成阳极端,替代泵浦铸铁零件释放金属离子(腐蚀作用),能有效减缓泵浦在海水中的腐蚀速度,延长泵浦使用年限。如泵浦使用于海水环境每日运转超过4小时,更强烈建议加装阳极片,确保泵浦使用寿命。
- L&LH系列已全面加装阳极片,IC系列请选购附表中的阳极片。



## 阳极片规格表

型式	适用泵浦	安装位置	安装数量	型式	适用泵浦	安装位置	安装数量
Z-80*30*M10	L-405A/41A/62A/ 63A/LH-65 (标准配备)		1	AC-LR80C	L-200A/250A (标准配备)		2
	LH-88/812 (标准配备)		2	AC-R80	IC-32B/33B/ 43B/45B (选配)		1
	L-300B (标准配备)		2		IC-48/68/410/ 610/615 (选配)		2

## 配件：法兰变头

ADTC (Adapter Connection) 接续款泵浦提供选购配件,可加装法兰变头ADT,即可将泵浦安装于陆地上,作为陆上抽水使用。



法兰变头 ADT



未加装阳极片,泵浦使用五个月后,被海水严重侵蚀框架与罩壳。



使用一年后泵浦铸件未被侵蚀,但阳极片已侵蚀完毕,建议阳极片剩下四分之一时就要更换,以免失去保护效果。



轴流式、混流式叶轮

密闭式叶轮